

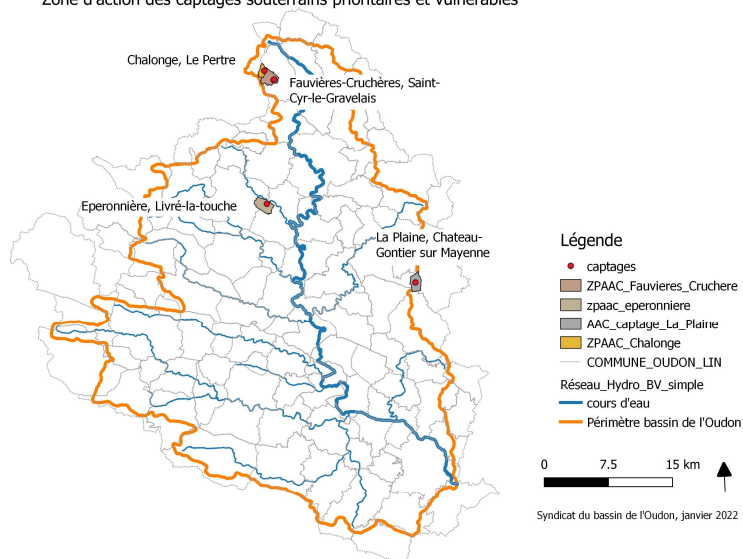


DOSSIERS TECHNIQUES

COMITÉ SYNDICAL DU 1^{ER} FÉVRIER 2022

3.1 CAPTAGES SOUTERRAINS

Zone d'action des captages souterrains prioritaires et vulnérables



L'ÉPERONNIÈRE

Producteur d'eau : Cdc du pays de Craon

Zone d'action de 268 hectare,
délimitée par arrêté en 2021

11 exploitants agricoles concernés



Problématique Nitrate :

Programme engagé en décembre 2020, 8/11 (70%)

Problématique Pesticides (métolachlore), alerte de l'ARS en 2021

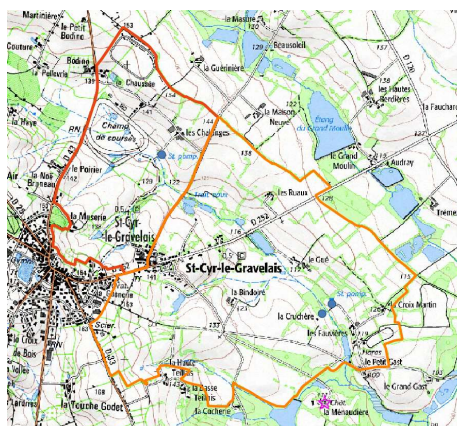
Réunion avec les exploitants

FAUVIÈRES-CRUCHÈRES

Producteur d'eau: Laval
agglomération

Zone d'action de 245ha
délimitée par arrêté en 2020

11 exploitants concernés



Problématique Nitrate :

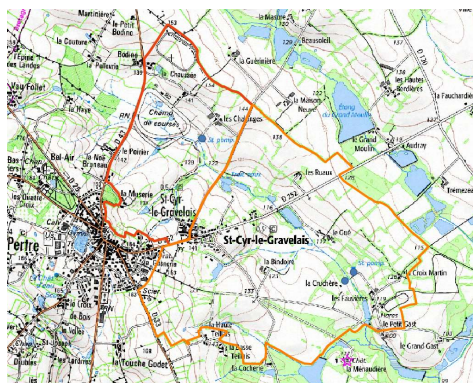
Programme engagé en décembre 2020, 5/11 (45%)

CHALONGE

Producteur d'eau: SYMEVAL

Convention avec le Bassin de l'Oudon pour l'animation

Zone d'action de 106ha
délimitée par arrêté en 2020



Problématique Nitrate : engagé en décembre 2020,

3 / 4 exploitants engagés (75%)

Paielement pour Service Environnementaux:

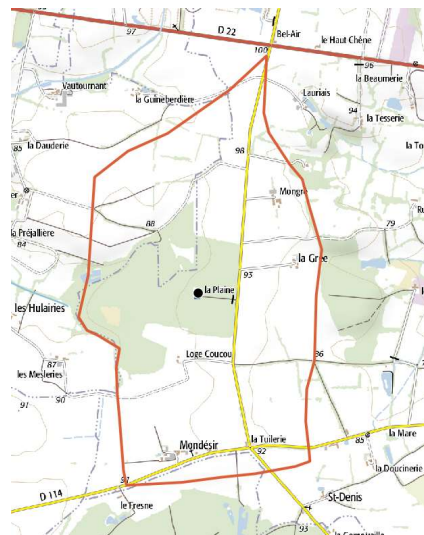
Porté par le SMG35, cadre AELB, rémunération basée sur les résultats de reliquats azotés dans les sols (RDD) (2/4)

LA PLAINE

Producteur d'eau: CdC du pays de Château-Gontier, délégation à Véolia

Prestation du Bassin de l'Oudon pour l'animation

Zone d'action estimée à 219ha
10 exploitants concernés



Problématique Nitrate :

Réunion le 02/02/2022 avec les exploitants



3.2. ACCOMPAGNEMENT COLLECTIF : EN QUOI ÇA CONSISTE ?

Des temps collectifs :

avec l'aide d'un conseiller qui anime le groupe,
échanger avec ses pairs sur ses essais, ses freins, ses leviers,
se former à de nouvelles techniques,
progresser et mettre en place des changements

Temps techniques en salle/au champ

souvent 1 à 2 j/an

« En groupe, on progresse plus vite, on va plus loin, ça donne des idées qu'on n'aurait pas eues tout seul »



3.2. ACCOMPAGNEMENT COLLECTIF : EN QUOI ÇA CONSISTE ?

Des temps individuels :

avec le même conseiller

examiner la situation particulière de chaque exploitation

réfléchir aux pratiques des autres, les adapter en fonction des besoins de chacun des agriculteurs du groupe, débloquer les freins

1 à 2 demi-journée/an



3.2. ACCOMPAGNEMENT COLLECTIF : QUI ACCOMPAGNE LES AGRICULTEURS DE L'OUDON ?



	CERFRANCE 53-72	CIVAM AD 49	CIVAM BIO 53
2020-2021	3 groupes 23 EA	/	/
2021-2022	3 groupes 23 EA	1 groupe 6 EA	1 groupe 5 EA

Des dynamiques longues à mettre en place
et importantes à pérenniser



3.2. ACCOMPAGNEMENT COLLECTIF : DE QUOI PARLE-T-ON DANS UN GROUPE ?

Exemple du groupe Agriculture Biologique

- Le sol : composition, pH, CEC, Ca/Mg/L/Na ; carences ; incidence sur les pratiques de chaulage ; compaction
- Semis sous couverts printemps/automne
- Association céréales/protéagineux

Exemple du groupe Bovin lait

- Conduite des génisses, tarissement, chargement et gestion des effectifs
- Autonomie alimentaire, diminution des coûts rations, systèmes herbagers, cultures fourragères



3.2. ACCOMPAGNEMENT COLLECTIF : DE QUOI PARLE-T-ON DANS UN GROUPE ?

Exemple du groupe Elevage nord Maine-et-Loire

- autonomie alimentaire, systèmes herbagers
- pâturage tournant dynamique, pâturage hivernal, agroforesterie, qualité des fourrages, cultures protéiques
- bien-être au travail



3.3. LETTRE AGRICOLE DE L'LOUDON



Paru et distribué en janvier 2022 :
le n°33

Une publication technique
destinée aux agriculteurs

A paraître en juin et décembre
2022, 2 nouveaux exemplaires,
aux contenus à définir et préciser



3.4. CALENDRIER DES ACTIONS DE COMMUNICATION 2022

3 SORTIES NATURE AVEC MAYENNE NATURE ENVIRONNEMENT (MNE)
En partenariat avec MNE, le syndicat du bassin de l'Oudon propose 3 sorties nature en 2022

Mercredi 2 février 2022 à 14h30 - Montjean (53) : « Agir pour les zones humides » (journée mondiale des zones humides)

Echanges et balades autour de mares et prairies humides. Une occasion de (re)découvrir leur intérêt pour l'homme et la nature



CALENDRIER DES ACTIONS DE COMMUNICATION 2022

Mardi 12 avril 2022 à 20h30

Saint-Aignan-sur-Roë (53) :

"La nuit, la mare s'anime !" (fête des mares)
Observation d'une mare à la tombée de la nuit



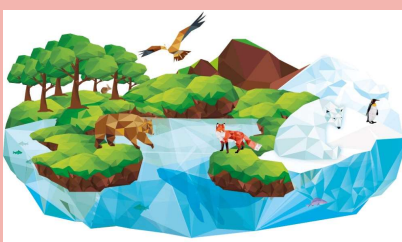


CALENDRIER DES ACTIONS DE COMMUNICATION 2022

Mercredi 1er juin 2022 à 14h30

Plan d'eau de Saint-Martin-du-Limet (53) "Une biodiversité remarquable dans un écrin"

Découverte d'une faune patrimoniale remarquable
dont deux espèces de libellules protégées.



A l'occasion de la journée mondiale de la biodiversité



CALENDRIER DES ACTIONS DE COMMUNICATION 2022

« Mon engagement citoyen pour l'Oudon »

Un stand et des jeux pour
amener le grand public à prendre
des engagements concrets pour le
respect de la ressource « eau »
dans la vie quotidienne

Une action de « communication
engageante » : animation (CPIE Mayenne)
et jeu concours



Foire de Segré (2-3 avril) avec le
comice et foire de Craon (1-2 octobre)

Les élus sont invités à être présents à ces occasions



CALENDRIER DES ACTIONS DE COMMUNICATION 2022

« Rendez-vous Nature » soutenu par le département de Maine-et-Loire, organisé par le syndicat de bassin de l'Oudon



LE PRÉ CANARD EN FÊTE !

Samedi 17 septembre de 10h à 17h

Découverte des richesses de cette zone humide récemment réhabilitée.

Des animations avec les associations présentes sur la commune déléguée de Châtellais.

**Châtellais (Segré-en-Anjou Bleu),
Le Pré Canard**



CALENDRIER DES ACTIONS DE COMMUNICATION 2022

DES ANIMATIONS SCOLAIRES POUR 176 ELEVES DE 5 ECOLES

Ecole de **Challain la Potherie**,
50 élèves, cycle de l'eau et biodiversité
7 et 25 avril à Challain

Ecole de **St-Quentin-les-Anges**, 60
élèves, la faune en milieu aquatique
5 mai, zone humide de Chérancé



Ecole de **la Jaille-Yvon**, 40 élèves, faune et flore des
zones humides, 10 mai à Loiré (la Ravenière)



CALENDRIER DES ACTIONS DE COMMUNICATION 2022



Ecole de **Marigné-Peuton**, 21 élèves, la gestion des crues sur un bassin versant (nouvelle thématique d'animation)
9 juin, Marigné-Peuton (date à confirmer)

Ecole du **Lion d'Angers**, 25 élèves, la fragilité des milieux aquatiques
14 juin, parc de l'Isle Briand (1^{ère} animation dans ce lieu propriété du département)



CALENDRIER DES ACTIONS DE COMMUNICATION 2022



Conférence-échange sur les perturbateurs endocriniens dans l'eau avec le laboratoire Watch Frog, 22 mars
Segré (salle du club de l'amitié), 20h30
Laval (lieu et horaire à déterminer)

Animation en centre de loisirs à Renazé, 23 mars, autour du Chéran

Participation aux « Sources du goût » (Pouancé), 18 mars
Atelier le goût de l'eau animé par le bassin de l'Oudon



CALENDRIER DES ACTIONS DE COMMUNICATION 2022

Autre action prévue à l'occasion de la journée mondiale de l'eau :

ERDRE-EN-ANJOU

Mars 2022 : Visite de la nouvelle station d'épuration de la Pouëze (organisée par la commune déléguée)



3.5. ÉTAT D'AVANCEMENT DES TRAVAUX

Travaux sur le Chéran dans le cadre du projet LIFE

- Aménagement du plan d'eau des Hunaudières
- Restauration morphologique du Chéran à Saint Aignan
- Etude préalable sur le site du château de la Boissière et l'aval du Chéran

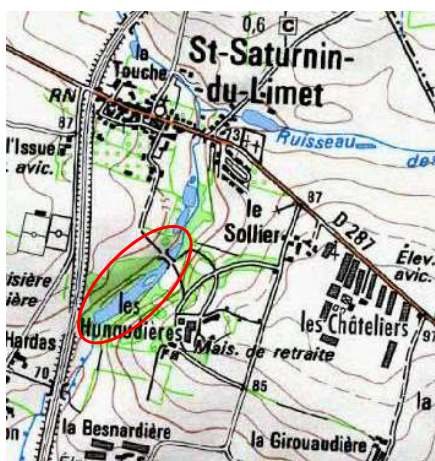


Plan d'eau des Hunaudières après vidange





PLAN D'EAU DES HUNAUDIÈRES



Localisation et caractéristiques

Commune de Saint Martin du Limet

Sur un affluent du Chéran : le Ridelais

Le terrain appartenait à l'Ehpad -> la commune rachète le terrain

Surface d'eau initiale du plan d'eau
aval : 11 026 m²

Ouverture de la vanne en 2019



PLAN D'EAU DES HUNAUDIÈRES

Prévisions travaux

➤ Février/mars -> travaux ripisylve :

- Débroussaillage de la zone
- Abatage d'arbres
- Eclaircissement de l'ilot central

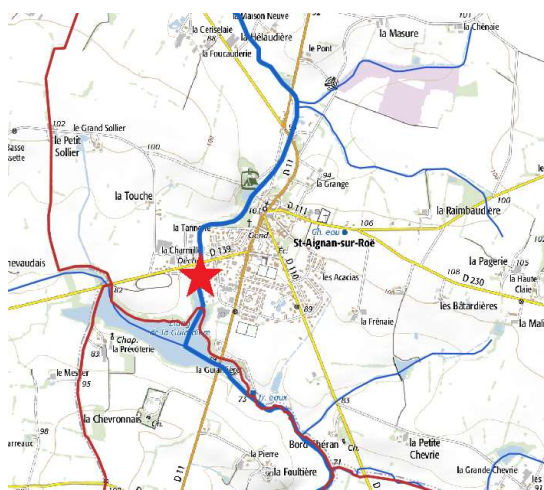
➤ Juin/juillet ? -> travaux morphologie :

- Création des mares
- Création de la zone humide
- Mise en place du chemin
- Mise en place de la passerelle





RESTAURATION MORPHOLOGIQUE DU CHÉRAN À SAINT AIGNAN



Localisation et caractéristiques

Commune de Saint-Aignan-sur-Roë

Sur le Chéran, chez un particulier en aval de la route D139

Présence de deux seuils



RESTAURATION MORPHOLOGIQUE DU CHÉRAN À SAINT AIGNAN

Prévisions travaux

Mai/juin ?

- Effacement de deux ouvrages
- Mise en place de banquettes
- Restauration d'un « bras mort »
- Entretien de la végétation
 - Abattre les vieux arbres
 - Débroussailler les herbacées
 - Planter des héliophytes





ÉTUDE PRÉALABLE SUR LE SITE DU CHÂTEAU DE LA BOISSIÈRE ET L'AVAL DU CHÉРАН



Localisation et caractéristiques

Communes de La Boissière et
Châtellais (Sègré)

Sur le Chéran, chez des particuliers et
agriculteurs

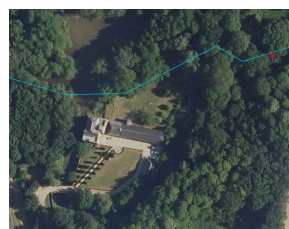


ÉTUDE PRÉALABLE SUR LE SITE DU CHÂTEAU DE LA BOISSIÈRE ET L'AVAL DU CHÉРАН

Château de la Boissière



Seuil du Château de la Boissière



Château de la Boissière érigé
du 12ème au 15ème siècle

Site inscrit aux monuments
historique





ÉTUDE PRÉALABLE SUR LE SITE DU CHÂTEAU DE LA BOISSIÈRE ET L'AVAL DU CHÉРАН

Prévisions travaux

➤ Travaux sur la ripisylve

➤ Lancement d'une étude
préalable aux travaux

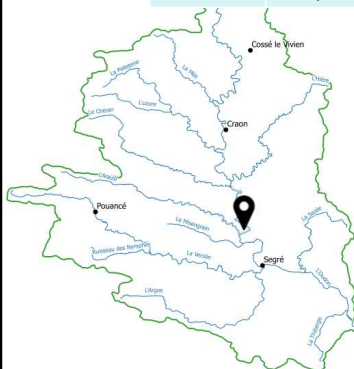
Restoration de
l'hydromorphologie, de la
ripisylve, de la continuité
écologique

- Inventaire des habitats, de la faune et de la flore liés aux milieux aquatiques,
- Diagnostic de l'état du Chéran et des annexes (lit mineur, douve, zones humides, plan d'eau),
- Diagnostic de la continuité écologique et du fonctionnement hydraulique de 3 ouvrages,
- Diagnostic paysager et patrimonial au droit du site du Château,
- Proposition de scénarios d'aménagement,
- Phase AVP et PRO.



3.5 – ETAT D'AVANCEMENT DES CHANTIERS MILIEUX AQUATIQUES

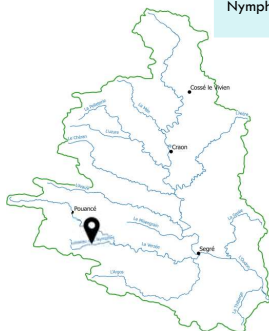
Cours d'eau	Commune	Type de travaux/étude	Coût des travaux
Oudon	Noyseau (Ségré en Anjou Bleu)	Création d'une rivière de contournement	70 000 €





3.5 – ETAT D'AVANCEMENT DES CHANTIERS MILIEUX AQUATIQUES

Cours d'eau	Commune - Lieu dit	Linéaire cours d'eau	Type de travaux	Etat d'avancement
Ruisseau des Nymphes	Noëllet Saint Michel et Chanveaux	1350 m	Restauration ripisylve (avant restauration hydromorphologique)	En cours
		1200 m		En cours



3.5 – ETAT D'AVANCEMENT DES CHANTIERS MILIEUX AQUATIQUES

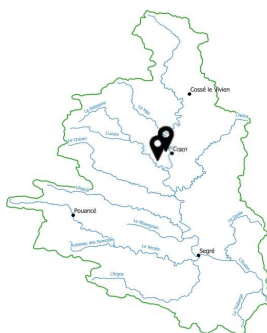
Cours d'eau	Commune - Lieu dit	Linéaire cours d'eau	Type de travaux	Etat d'avancement
Mée	Méral/Ballots	1050 m	Restauration ripisylve (avant restauration hydromorphologique)	En cours





3.5 – ETAT D'AVANCEMENT DES CHANTIERS MILIEUX AQUATIQUES

Cours d'eau	Commune - Lieu dit	Barrage	Type de travaux	Etat d'avancement
Oudon	Craon	Bourg de Craon	Automatisation	En cours
Oudon	Craon	Verger	Automatisation	En cours
Uzure	Craon	David	Automatisation	En cours

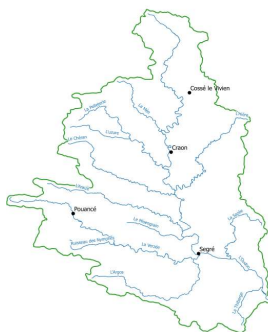


3.5 – ETAT D'AVANCEMENT DES CHANTIERS MILIEUX AQUATIQUES

MISE EN ŒUVRE DE LA RÈGLE DE GESTION DES OUVRAGES HYDRAULIQUES

Manoeuvre des vannages : ouverture hivernale

Entre le lundi 20 décembre et le vendredi 31 décembre 2021

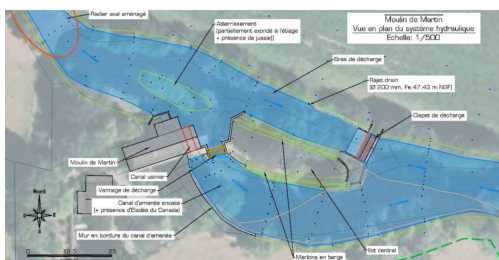
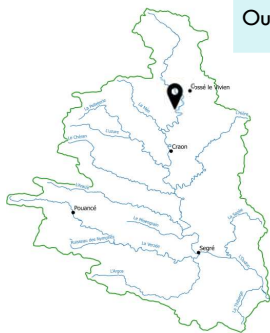




3.5 – ETAT D'AVANCEMENT DES CHANTIERS MILIEUX AQUATIQUES

ETUDE PREALABLE A LA RESTAURATION DE LA CONTINUITE ÉCOLOGIQUE

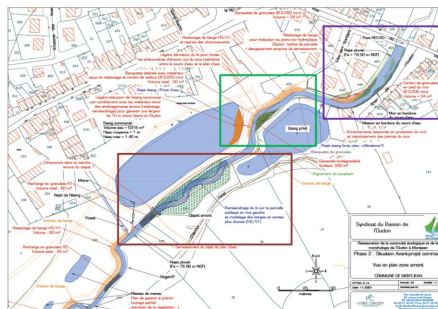
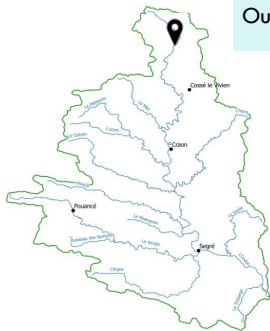
Cours d'eau	Classement	Ouvrage concerné par l'étude	Niveau d'avancement
Oudon	Liste 2	Moulin Martin	Scénario



3.5 – ETAT D'AVANCEMENT DES CHANTIERS MILIEUX AQUATIQUES

ETUDE PRÉALABLE A LA RESTAURATION DE LA CONTINUITE ÉCOLOGIQUE ET DE L'HYDROMORPHOLOGIE

Cours d'eau	Classement	Ouvrage concerné par l'étude	Niveau d'avancement
Oudon	Liste 1	Montjean	Scénario





3.5 – ETAT D'AVANCEMENT DES CHANTIERS MILIEUX AQUATIQUES

ETUDE PRÉALABLE A LA RESTAURATION DE LA CONTINUITÉ ÉCOLOGIQUE ET DE L'HYDROMORPHOLOGIE

Cours d'eau	Classement	Ouvrage concerné par l'étude	Niveau d'avancement
Araize	Liste 1	Grugé l'Hôpital	Etat des lieux



3.5 – ETAT D'AVANCEMENT DES CHANTIERS MILIEUX AQUATIQUES

ELABORATION D'UNE STRATÉGIE FONCIÈRE – TRAVAIL DE FIN D'ÉTUDE

le **cnam**
ESGT

École supérieure d'ingénieurs géomètres et topographes



Formations d'ingénieur et de master
pour la mesure et l'aménagement
des territoires



Durée du travail de fin d'étude (TFE) : 6 mois

Début du TFE : début février

Lieu : **ESGT, Le Mans**



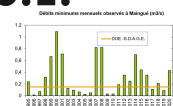
3.6. PROJET DE TERRITOIRE POUR LA GESTION DE L'EAU P.T.G.E. MODALITÉS DE MISE EN ŒUVRE VALIDÉES PAR LA COMMISSION LOCALE DE L'EAU

Validé en CLE plénière du 14 janvier 2022



RAPPEL DU CONTEXTE DU P.T.G.E.

Le bassin versant de l'Oudon est en déficit quantitatif



Actuellement le bassin versant de l'Oudon est concerné par la disposition **7B3 du S.D.A.G.E. : plafonnement au niveau actuel des prélèvements à l'étiage pour prévenir un déficit quantitatif**

Le Préfet coordonnateur de bassin Loire-Bretagne envisage de classer le bassin versant de l'Oudon en **ZRE : zone de répartition des eaux**

⇒ abaissement seuils d'autorisation prélèvements, aucun nouveau prélèvement autorisé à l'étiage, révision des autorisations, organisme de gestion unique pour l'irrigation, ...

⇒ **Avis défavorable de la C.L.E. à la ZRE, s'engage à un P.T.G.E.**

⇒ Avis du Préfet attendu sur la feuille de route pour élaborer le P.T.G.E.



CONTENU D'UN P.T.G.E.

- Le Projet de Territoire pour la Gestion de l'Eau est une démarche de **co-construction** entre tous les représentants des usagers de l'eau pour :
 - Faire un **diagnostic ressources/besoins** actuels et perspectives d'évolution,
 - en tenant compte du contexte **socio-économique et du changement climatique**
 - Retenir un des **programmes d'actions** possibles,
 - sur la base d'**évaluations proportionnées** notamment économiques et financières, pour **atteindre, dans la durée, un équilibre entre besoin, ressources et bonne fonctionnalité des écosystèmes aquatiques**,
 - Mettre en place les actions retenues
 - Suivre et évaluer leur mise en œuvre



La C.L.E. ne part pas de rien



2015 – validation de l'étude sur les volumes prélevables

À mettre à jour

Ajouter impact du changement climatique et étude socio-économique

hypothèses à vérifier : prélèvements agricoles, impact cumulé des plans d'eau

2017 – 2019 : inventaire des plans d'eau (sur base données carto)

Données de l'évaluation du S.A.G.E. – suivi sur 25 ans

Actions du contrat territorial sur la gestion quantitative mise en œuvre par le Syndicat du bassin de l'Oudon (sur plans d'eau, limitation des transferts, haies,...)



Engagement de la démarche P.T.G.E.

Composition du groupe de travail fixée dans la feuille de route

1ère réunion du groupe de travail - 19 octobre 2021

2ème réunion du groupe de travail - 30 novembre 2021



Amélioration de la connaissance pour élaborer le P.T.G.E. :

- A / caractérisation des plans d'eau (recueil de données sur le terrain)
- B / État des lieux des prélèvements agricoles et de l'irrigation

C / Élaborer le Projet de Territoire pour la Gestion de l'Eau



3.7. LA PETITE CLE DU CHÉRAN

Dans le cadre du projet LIFE Chéran -> organisation d'une petite Commission Locale de l'Eau pour le Chéran

Date : mercredi 2 mars à 14h30 à Saint Saturnin du Limet

Objet : présentation du projet et des actions en cours / travail de groupe sur l'étude sociologique / visite de terrain aux Hunaudières

